

1		2		3		4		5		6		7		8			
A		eg.d														A	
B																B	
C		MÍSTO STAVBY: DTS 22/0,4 kV NÁZEV STAVBY: PODKLAD PRO VÝBĚROVÉ ŘÍZENÍ IDENTIFIKACE CELKU: K - (POLE VÝVODU - VNxxxxx1 SMĚR1) STAVEBNÍK/VLASTNÍK: EG.D, a.s.  SO/PS: TRAFOSTANICE 22/0,4 kV - TECHNOLOGIE MAJETKOVÁ TŘÍDA: YYYYYYYY ČÍSLO SOD/OBJ: XXXXXXXXXXXX OBJEDNATEL: EG.D, a.s.														C	
D																D	
E																E	
F																F	
1		2		3		4		5		6		7		8			

30.08.2024  
STANDARD\_EGD\_DTS\_K1M\_VR\_K\_S\_T\_L-SF6FREE  
=AJA01&EAA  
AA01  
LOK2

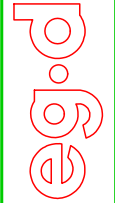
EVU modul 4,90

Č. výkr. zhot.:  
Č. zok. zhot.:

REFERENČNÍ OZNAČENÍ PŘEDMĚTU		DRUH DOKUMENTU		POŘADOVÉ ČÍSLO	
=AJA01		&EAA		AA01	
ČÍSLO STAVBY: XXXXXXXXXX				STATUS: TPD	
ČÍSLO VÝKRESU: STAND=AJA01&EAA/AA01				INDEX REVIZE:	
TITULNÍ LIST				Datum: 30.08.2024	
				Vypracoval: EG.D	
				Schválil: EG.D	
				Norma:	
				List: 1	
				Celkem: 10	

<div>30.08.2024</div> <div>STANDARD_EGD_DTS_K1M_VR_K_S_T_L-SF6FREE</div> <div>=AJA01&amp;EAB</div> <div>AB01</div> <div>LOK2</div>	<div>eg.d</div> <div>EVU modul 4,90</div>	Č.výkr.zhot.: Č.zak.zhot.: Č.stavby:	XXXXXXXXXX		ČÍSLO STAVBY STATUS			ČÍSLO VÝKRESU			INDEX REVIZE			OZNAČENÍ DOKUMENTU			LIST	POPIS DOKUMENTU		
														DRUH	REFERENČNÍ OZNAČENÍ	POŘAD.ČÍSLO				
					XXXXXXXXXX TPD	STAND=AJA01&EAA/AA01						EAA	=AJA01	AA01	1	TITULNÍ LIST				
					XXXXXXXXXX TPD	STAND=AJA01&EAB/AB01						EAB	=AJA01	AB01	2	SEZNAM DOKUMENTACE				
					XXXXXXXXXX TPD	STAND=AJA01&EFA/BA01						EFA	=AJA01	BA01	3	JEDNOPÓLOVÉ SCHÉMA PŘEHLEDOVÉ SCHÉMA				
					XXXXXXXXXX TPD	STAND=AJA01&EFA/BC01						EFA	=AJA01	BC01	4	BLOKOVÉ SCHÉMA PŘEHLEDOVÉ SCHÉMA				
					XXXXXXXXXX TPD	STAND=AJA01+ASJ01&EFS/DA01						EFS	=AJA01 +ASJ01	DA01	5	NAPÁJENÍ AC OBVODOVÉ SCHÉMA				
					XXXXXXXXXX TPD	STAND=AJA01+ASJ01&EFS/GA01						EFS	=AJA01 +ASJ01	GA01	6	NAPÁJENÍ DC OBVODOVÉ SCHÉMA				
					XXXXXXXXXX TPD	STAND=AJA01+ASJ01&EFS/MA01						EFS	=AJA01 +ASJ01	MA01	7	OVLÁDÁNÍ QSQE OBVODOVÉ SCHÉMA				
					XXXXXXXXXX TPD	STAND=AJA01+ASJ01&EFS/QA01						EFS	=AJA01 +ASJ01	QA01	8	STAVOVÁ SIGNALIZACE OBVODOVÉ SCHÉMA				
					XXXXXXXXXX TPD	STAND=AJA01+ASJ01&EFS/SA01						EFS	=AJA01 +ASJ01	SA01	9	SENZOR PROUDU OBVODOVÉ SCHÉMA				
					XXXXXXXXXX TPD	STAND=AJA01+ASJ01&EFS/SV01						EFS	=AJA01 +ASJ01	SV01	10	SENZORY NAPĚTÍ OBVODOVÉ SCHÉMA				
							</													

Č.výkr.zhot.:  
Č.zak.zhot.:  
Č.stavby: XXXXXXXXXX



EVU modul 4,90

STANDARD\_EGD\_DTS\_K1M\_VR\_K\_S\_T\_L-SF6FREE  
=AJA01&EFA  
BA01  
LOK2

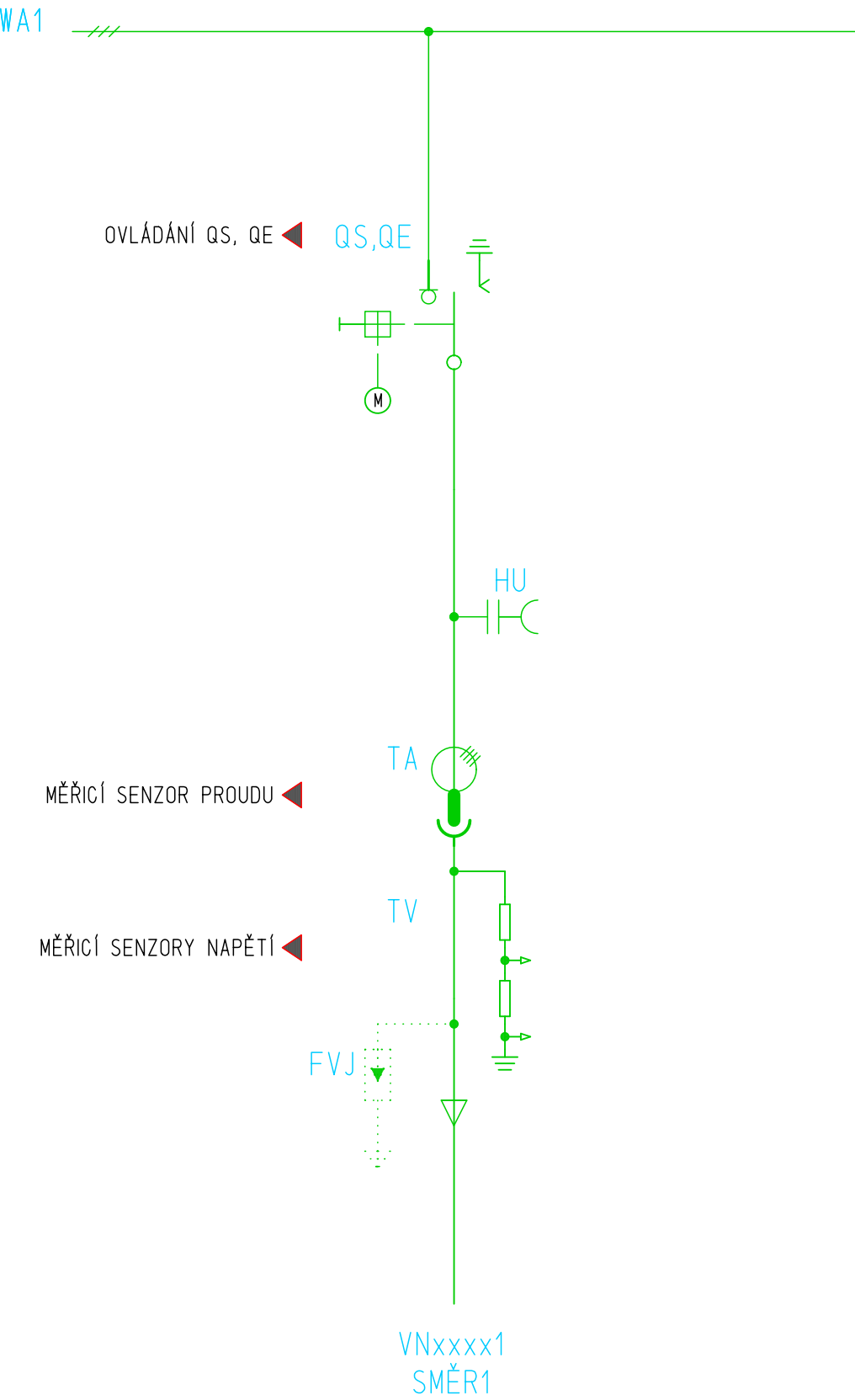
30.08.2024

				Datum	30.08.2024	DTS 22/0,4 kV
				Vyprac.	EG.D	PODKLAD PRO VÝBĚROVÉ ŘÍZENÍ
				Schvál.	EG.D	K - (POLE VÝVODU - VNxxxx1 SMĚR1)
Ind.revize	Popis revize	Datum	Jméno	Norma		EG.D, a.s.



JEDNOPÓLOVÉ SCHÉMA	=AJA01	&EFA	BA01
	STATUS: TPD		
PŘEHLEDOVÉ SCHÉMA	ČÍSLO VÝKRESU: STAND=AJA01&EFA/BA01		List: 3
			Celkem: 10

JEDNOPÓLOVÉ SCHÉMA



30.08.2024

STANDARD\_EGD\_DTS\_K1M\_VR\_K\_S\_T\_L-SF6FREE

=AJA01&EFA

BC01

LOK2

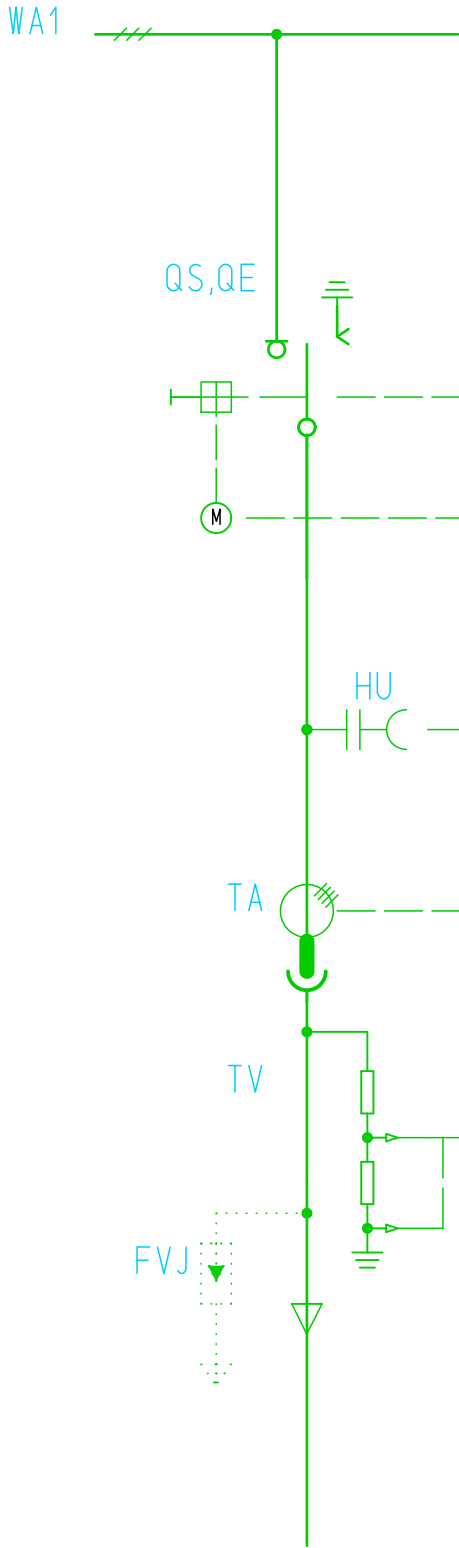
EVU modul 4,90

Č.vykr.zhot.: XXXXXXXXXX

Č.zak.zhot.:

Č.stavby:

eg.d



STAVY

f31QS, f41QS, f31QE, f41QE

POVELY

f1QS, f2QS

SIGNALIZACE ZPĚTNÉHO NAPĚTÍ VN

H8500N, H8500FF

MEŘENÍ PROUDŮ

IL1, IL2, IL3, I0

mP, mQ, mI2, mU12

MEŘENÍ NAPĚTÍ

UL1, UL2, UL3

+ASJ01

-F791

BI

BO

BI

AI

AI

				Datum	30.08.2024	DTS 22/0,4 kV
				Vyprac.	EG.D	PODKLAD PRO VÝBĚROVÉ ŘÍZENÍ
				Schvál.	EG.D	K - (POLE VÝVODU - VNxxxx1 SMĚR1)
Ind.revize	Popis revize	Datum	Jméno	Norma		EG.D, a.s.

eg.d

BLOKOVÉ SCHÉMA	=AJA01	&EFA	BC01
	STATUS:	TPD	
PŘEHLEDOVÉ SCHÉMA	ČÍSLO VÝKRESU:	STAND=AJA01&EFA/BC01	List: 4 Celkem: 10

Č.výkr.zhot.:  
Č.zak.zhot.:  
Č.stavby:

XXXXXXXXXX

eg.d

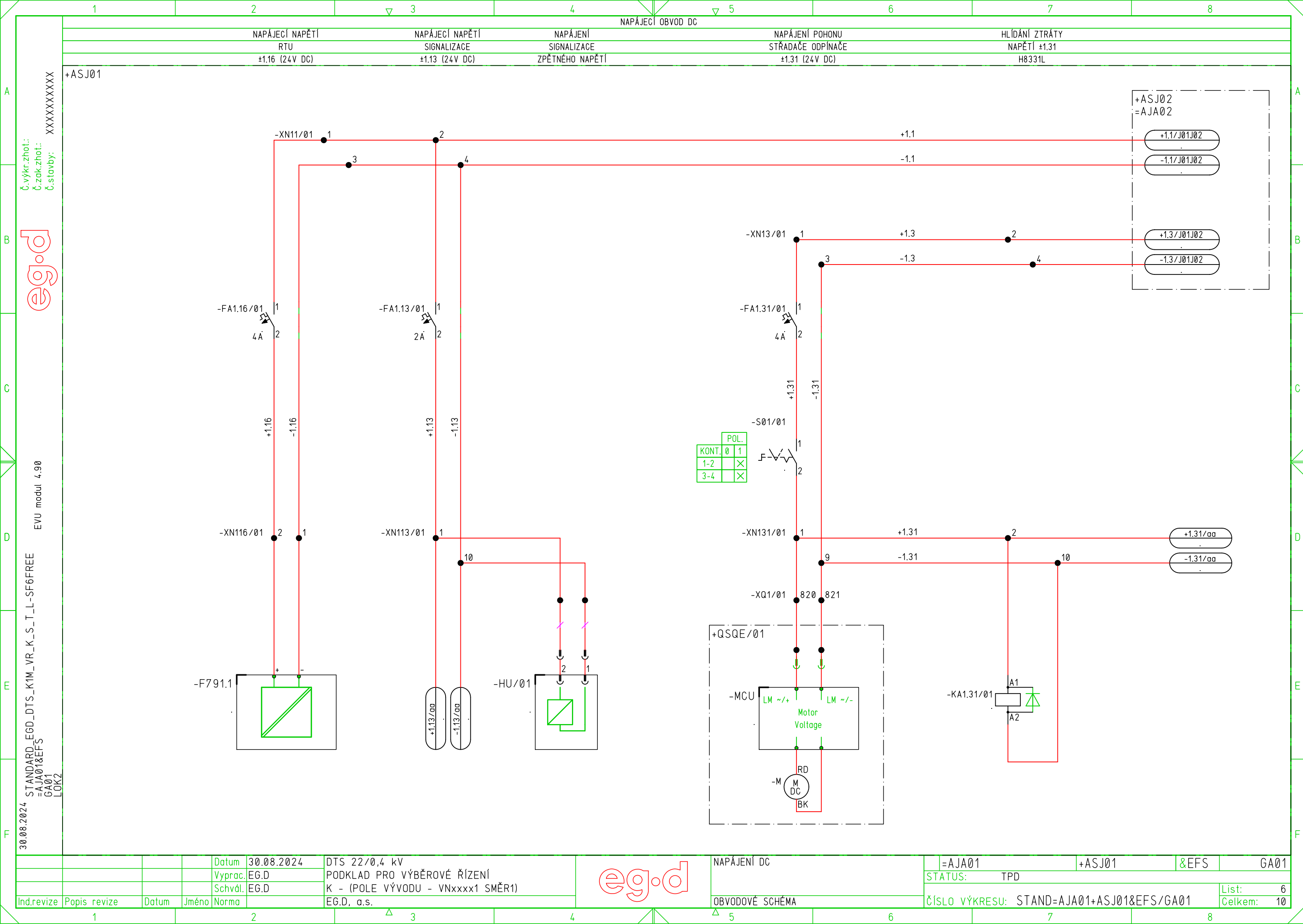
EVU modul 4,90

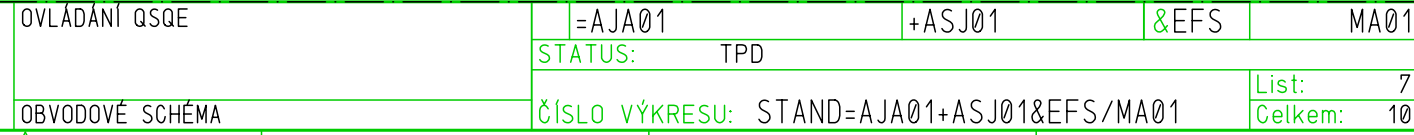
30.08.2024  
STANDARD\_EGD\_DTS\_K1M\_VR\_K\_S\_T\_L-SF6FREE  
=AJA01&EFS  
DA01  
LOK2

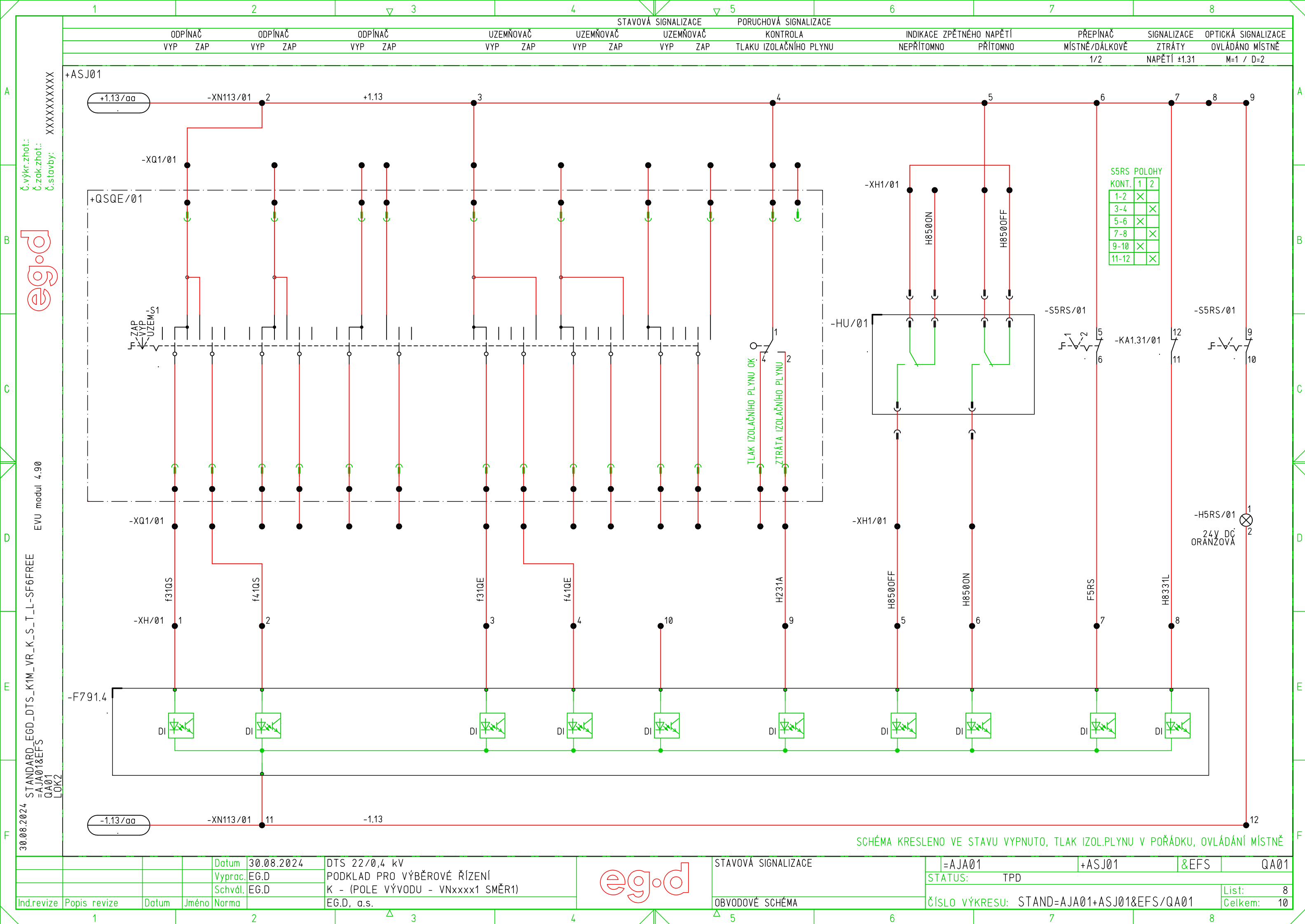
				Datum	30.08.2024	DTS 22/0,4 kV
				Vyprac.	EG.D	PODKLAD PRO VÝBĚROVÉ ŘÍZENÍ
				Schvál.	EG.D	K - (POLE VÝVODU - VNxxxx1 SMĚR1)
Ind.revize	Popis revize	Datum	Jméno	Norma		EG.D, a.s.

eg.d

NAPÁJENÍ AC	=AJA01	+ASJ01	&EFS	DA01
	STATUS:	TPD		
OBVODOVÉ SCHÉMA	ČÍSLO VÝKRESU: STAND=AJA01+ASJ01&EFS/DA01			List: 5
				Celkem: 10









Č.výkr.zhot.:  
Č.zak.zhot.:  
Č.stavby: XXXXXXXXXX

eg.d

EVU modul 4,90

30.08.2024  
STANDARD\_EGD\_DTS\_K1M\_VR\_K\_S\_T\_L-SF6FREE  
=AJA01&EFS  
SA01  
LOK2

				Datum	30.08.2024	DTS 22/0,4 kV
				Vyprac.	EG.D	PODKLAD PRO VÝBĚROVÉ ŘÍZENÍ
				Schvál.	EG.D	K - (POLE VÝVODU - VNxxxx1 SMĚR1)
Ind.revize	Popis revize	Datum	Jméno	Norma		EG.D, a.s.

eg.d

SENZOR PROUDU	=AJA01	+ASJ01	&EFS	SA01
	STATUS:	TPD		
OBVODOVÉ SCHÉMA	ČÍSLO VÝKRESU: STAND=AJA01+ASJ01&EFS/SA01			List: 9
				Celkem: 10

30.08.2024

STANDARD\_EGD\_DTS\_K1M\_VR\_K\_S\_T\_L-SF6FREE

=AJA01&EFS

SV01

LOK2

EVU modul 4,90

eg.d

Č.výkr.zhot.:  
Č.zak.zhot.:  
Č.stavby: XXXXXXXXXX

